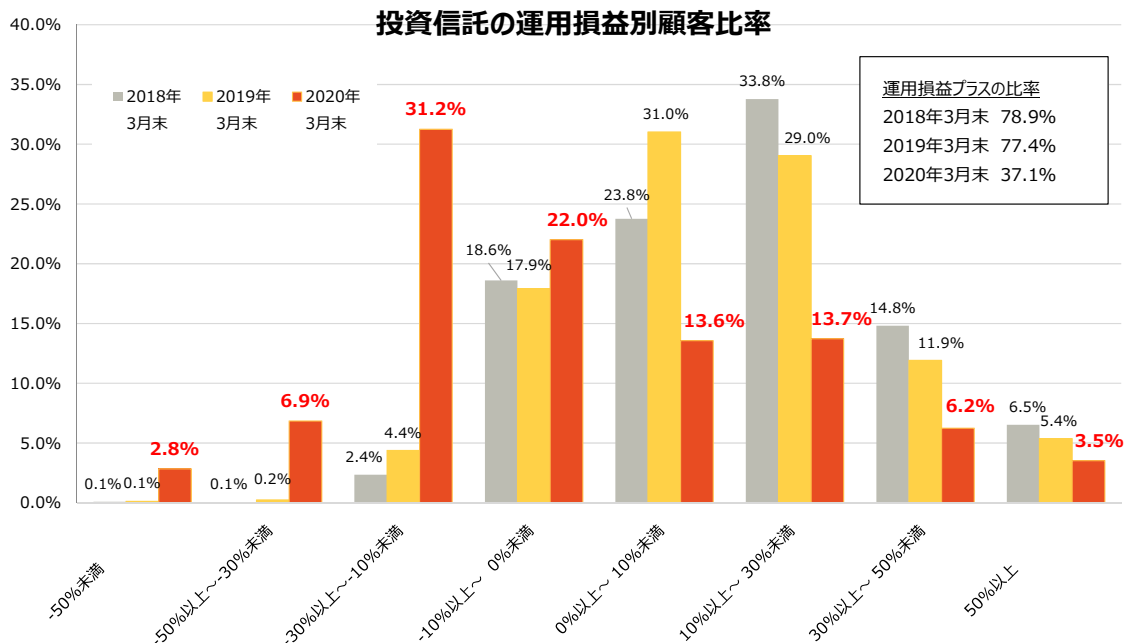


## 「投資信託の販売会社における比較可能な共通 KPI」の公表について

金融庁が2018年（平成30年）6月に公表した「投資信託の販売会社における比較可能な共通 KPI について」に基づき、当社の2020年3月末時点の実績を以下の通り公表します。

## 投資信託の運用損益別顧客比率

2020年3月末時点の運用損益（トータルリターン）がプラスになっているお客様の比率は37.1%となっております（なお、2020年5月末時点では運用損益がプラスになっているお客様の比率が64.2%となっております）。



対象顧客：2020年3月末時点に投資信託を保有している個人顧客

対象商品：公募国内投信および外国籍投信（ETF、上場REIT、公社債投信<MMF等>、私募投信、確定拠出年金・財形・ミリオンを除く）。

計算方法：

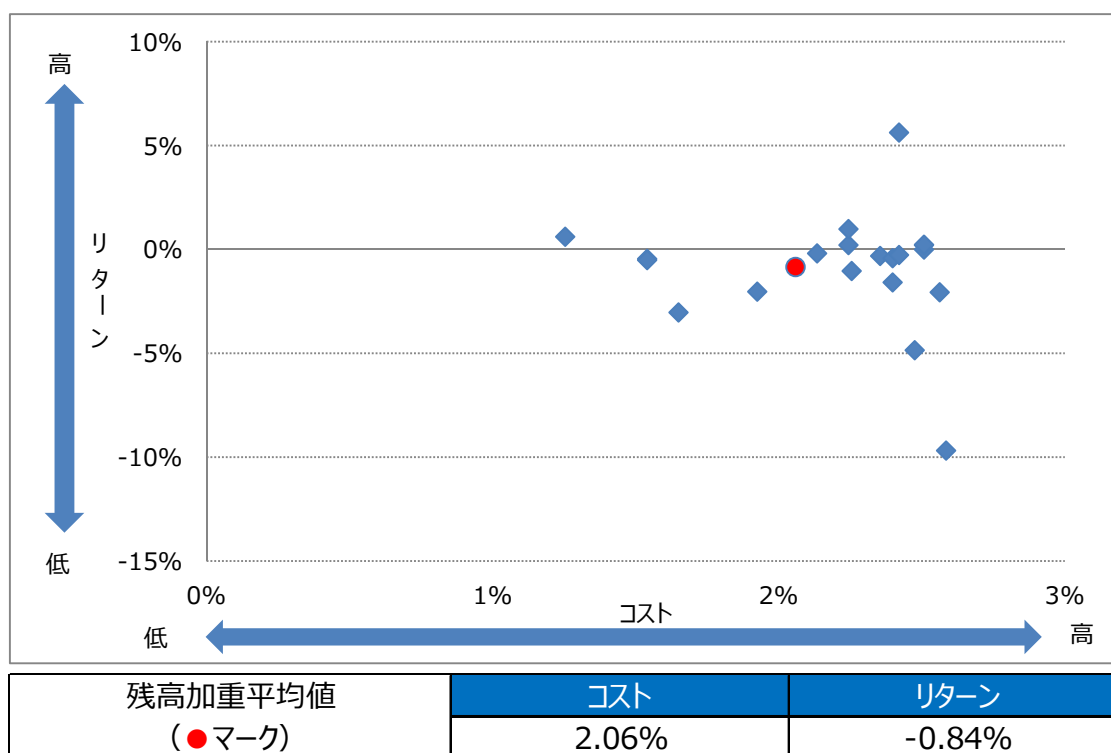
<分子> 基準日時点の評価金額+累計受取分配金(税引き後)+累計売付金額-買付金額(含む税込手数料)

基準日時点までに全部売却・償還された銘柄は対象外

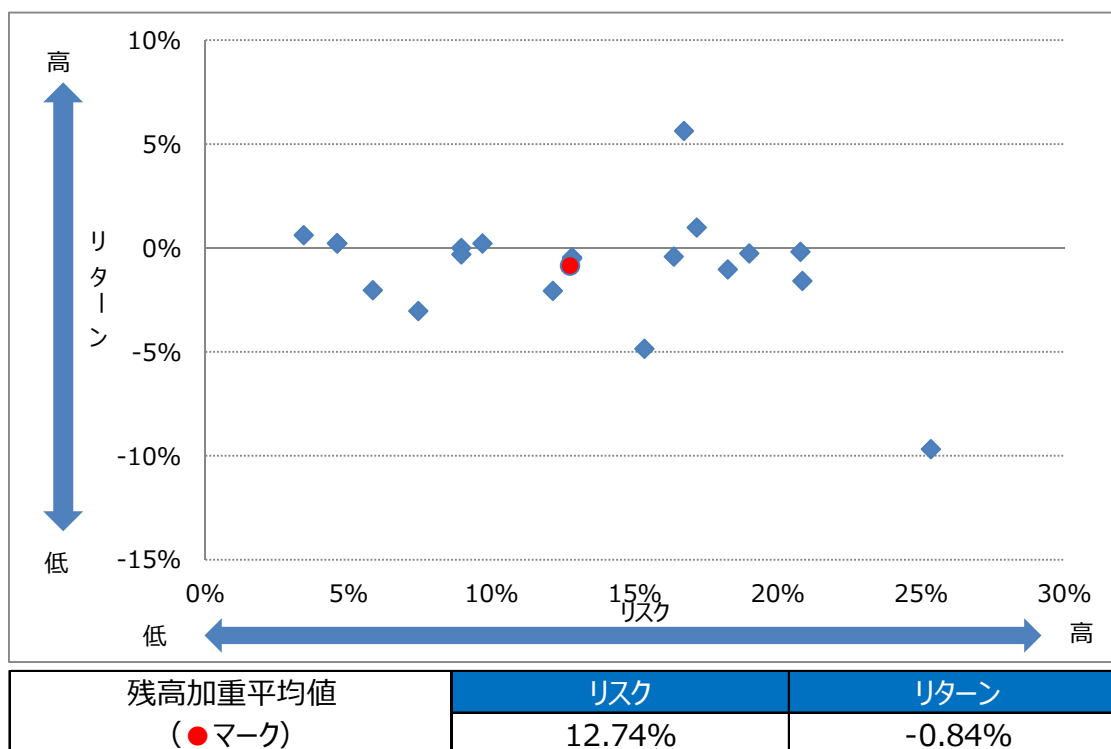
<分母> 基準日時点の評価金額

<遡及期間> 2001/10/1～2020/3/31

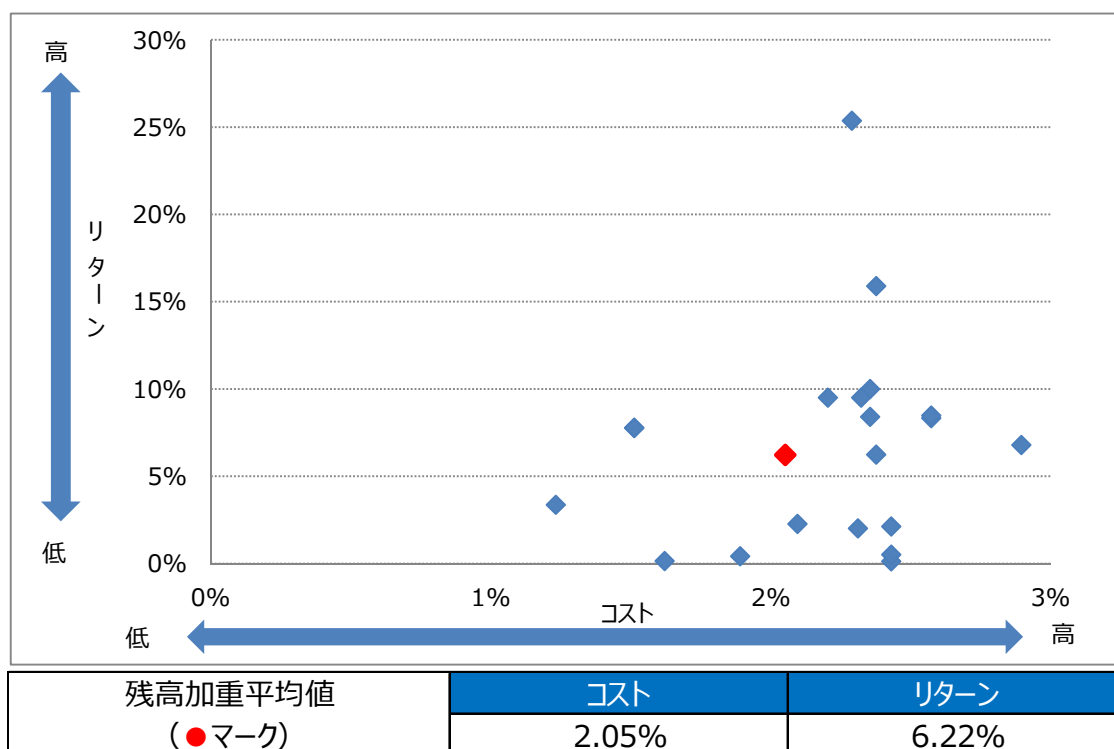
投資信託の預り残高上位 20 銘柄のコスト・リターン(2020 年 3 月末)



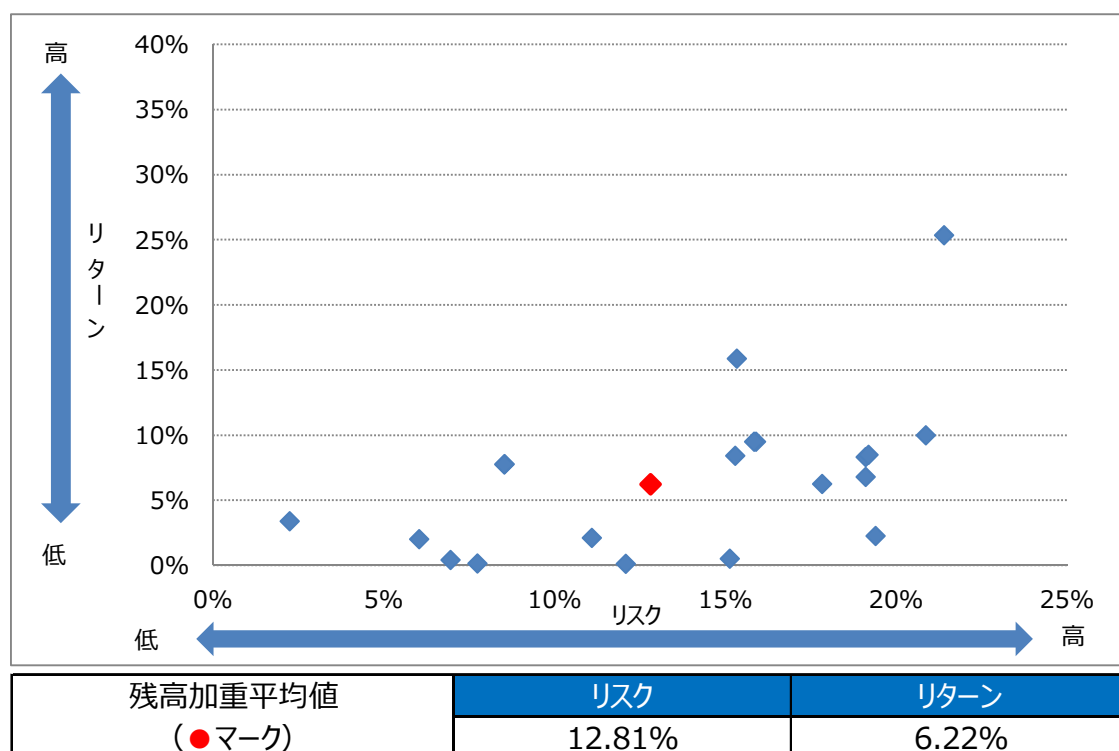
投資信託の預り残高上位 20 銘柄のリスク・リターン(2020 年 3 月末)



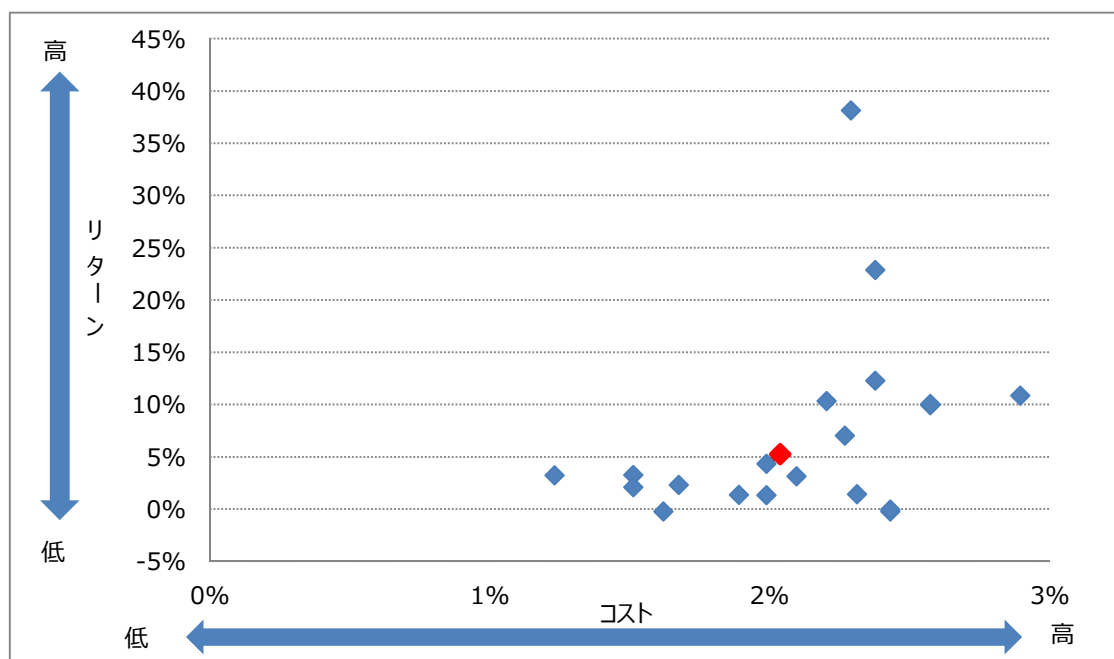
投資信託の預り残高上位 20 銘柄のコスト・リターン(2019 年 3 月末)



投資信託の預り残高上位 20 銘柄のリスク・リターン(2019 年 3 月末)

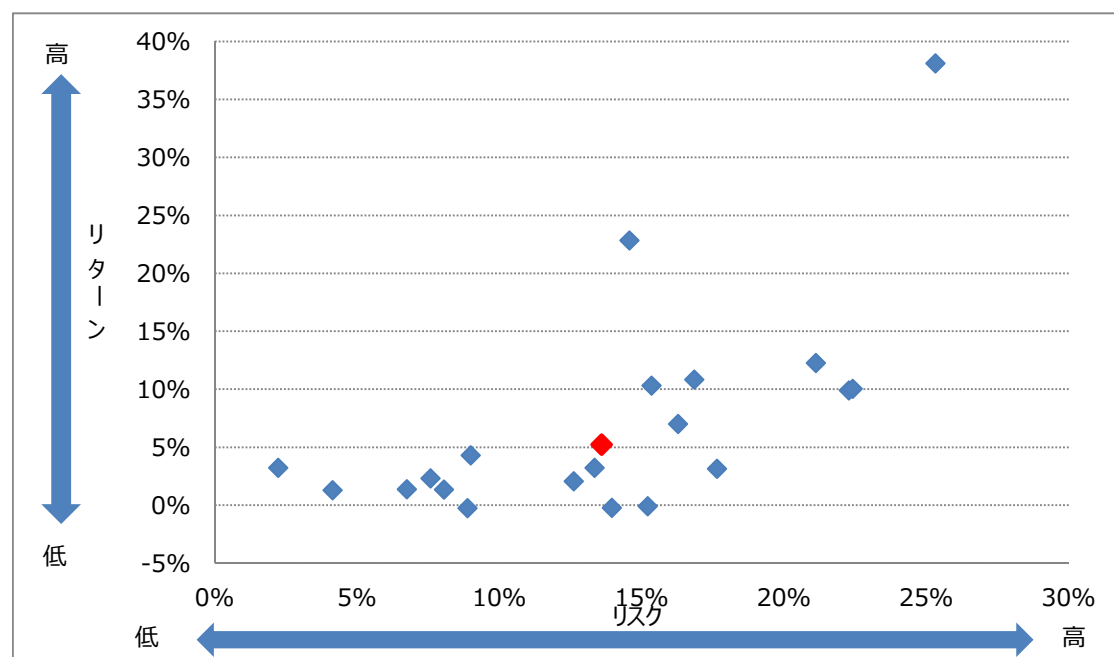


投資信託の預り残高上位 20 銘柄のコスト・リターン(2018 年 3 月末)



|                   |       |       |
|-------------------|-------|-------|
| 残高加重平均値<br>(●マーク) | コスト   | リターン  |
|                   | 2.04% | 5.24% |

投資信託の預り残高上位 20 銘柄のリスク・リターン(2018 年 3 月末)



|                   |        |       |
|-------------------|--------|-------|
| 残高加重平均値<br>(●マーク) | リスク    | リターン  |
|                   | 13.60% | 5.24% |

## 投資信託の預り残高上位 20 銘柄一覧

(2020 年 3 月末)

当社取扱いファンド残高上位20銘柄(2020年3月末時点、設定から5年以上経過)

| 順位 | ファンド名                          | コスト   | リスク    | リターン   |
|----|--------------------------------|-------|--------|--------|
| 1  | ニッセイJリートオープン(毎月分配型)            | 1.54% | 12.81% | -0.45% |
| 2  | 日本株発掘ファンド                      | 2.26% | 18.25% | -1.03% |
| 3  | ニッセイ短期インド債券ファンド(毎月決算型)         | 2.24% | 9.68%  | 0.21%  |
| 4  | PIMCOインカム戦略ファンド世界通貨分散(毎月分配型)   | 2.56% | 12.14% | -2.06% |
| 5  | DIAM高格付インカム・オープン(毎月決算コース)      | 1.65% | 7.44%  | -3.03% |
| 6  | PIMCOインカム戦略ファンド米ドルインカム(毎月分配型)  | 2.51% | 8.95%  | 0.00%  |
| 7  | ブラジル・ボンド・オープン(毎月決算型)           | 2.13% | 20.78% | -0.19% |
| 8  | PIMCOニューワールド円インカムファンド(毎月分配型)   | 2.35% | 8.95%  | -0.30% |
| 9  | ダイワ海外ソブリン・ファンド(毎月分配型)          | 1.93% | 5.85%  | -2.03% |
| 10 | PIMCOインカム戦略ファンド円インカム(毎月分配型)    | 2.51% | 4.61%  | 0.22%  |
| 11 | ニッセイJリートオープン(年1回決算型)           | 1.54% | 12.81% | -0.50% |
| 12 | DIAM新興企業日本株オープン 米ドル型           | 2.40% | 20.85% | -1.59% |
| 13 | 東京海上・円資産バランスファンド(毎月決算型)        | 1.25% | 3.44%  | 0.62%  |
| 14 | ニッセイJPX日経400アクティブファンド          | 2.24% | 17.17% | 0.99%  |
| 15 | DIAM新興企業日本株ファンド                | 2.40% | 16.37% | -0.42% |
| 16 | ニッセイ・インド厳選株式ファンド               | 2.59% | 25.35% | -9.68% |
| 17 | One国内株オープン                     | 2.42% | 16.72% | 5.64%  |
| 18 | PIMCOニューワールドインカムファンド豪ドルコース毎月分配 | 2.48% | 15.34% | -4.85% |
| 19 | PIMCOインカム戦略ファンド円インカム(年2回分配型)   | 2.51% | 4.61%  | 0.23%  |
| 20 | JPM・Eーフロンティア・オープン              | 2.42% | 19.00% | -0.25% |

(2019 年 3 月末)

当社取扱いファンド残高上位20銘柄(2019年3月末時点、設定から5年以上経過)

| 順位 | ファンド名                          | コスト   | リスク    | リターン   |
|----|--------------------------------|-------|--------|--------|
| 1  | ニッセイJリートオープン(毎月分配型)            | 1.51% | 8.53%  | 7.79%  |
| 2  | DIAM高格付インカム・オープン(毎月決算コース)      | 1.62% | 7.74%  | 0.15%  |
| 3  | ブラジル・ボンド・オープン(毎月決算型)           | 2.10% | 19.39% | 2.27%  |
| 4  | PIMCOニューワールド円インカムファンド(毎月分配型)   | 2.31% | 6.03%  | 2.01%  |
| 5  | DIAM新興企業日本株オープン 米ドル型           | 2.35% | 20.86% | 10.00% |
| 6  | ダイワ海外ソブリン・ファンド(毎月分配型)          | 1.89% | 6.96%  | 0.43%  |
| 7  | ニッセイJPX日経400アクティブファンド          | 2.20% | 15.89% | 9.51%  |
| 8  | DIAM新興企業日本株ファンド                | 2.35% | 15.29% | 8.41%  |
| 9  | PIMCOニューワールドインカムファンド豪ドルコース毎月分配 | 2.43% | 12.09% | 0.12%  |
| 10 | イーストスプリング・インド株式ファンド(3ヵ月決算型)    | 2.57% | 19.10% | 8.33%  |
| 11 | DIAM 国内株オープン                   | 2.38% | 15.33% | 15.89% |
| 12 | PIMCOニューワールドインカムファンドベソコース毎月分配  | 2.43% | 15.12% | 0.51%  |
| 13 | JPM・Eーフロンティア・オープン              | 2.38% | 17.83% | 6.25%  |
| 14 | イーストスプリング・インド株式オープン            | 2.57% | 19.19% | 8.49%  |
| 15 | DIAM新興市場日本株ファンド                | 2.29% | 21.39% | 25.36% |
| 16 | 東京海上・円資産バランスファンド(毎月決算型)        | 1.23% | 2.25%  | 3.38%  |
| 17 | アメリカン・ニュー・ステージ・オープン            | 2.89% | 19.10% | 6.79%  |
| 18 | ニッセイJリートオープン(年1回決算型)           | 1.51% | 8.53%  | 7.77%  |
| 19 | PIMCOニューワールドインカムファンド世界通貨分散毎月   | 2.43% | 11.09% | 2.12%  |
| 20 | JPM北米高配当・成長株ファンド(ヘッジなし 3ヶ月決算型) | 2.32% | 15.83% | 9.51%  |

(2018年3月末)

当社取扱いファンド残高上位20銘柄(2018年3月末時点、設定から5年以上経過)

| 順位 | ファンド名                          | コスト   | リスク    | リターン   |
|----|--------------------------------|-------|--------|--------|
| 1  | ニッセイJリートオープン(毎月分配型)            | 1.51% | 13.35% | 3.23%  |
| 2  | ブラジル・ボンド・オープン(毎月決算型)           | 2.10% | 17.65% | 3.13%  |
| 3  | DIAM高格付インカム・オープン(毎月決算コース)      | 1.62% | 8.89%  | -0.24% |
| 4  | PIMCOニューワールド円インカムファンド(毎月分配型)   | 2.31% | 6.75%  | 1.39%  |
| 5  | ダイワ海外ソブリン・ファンド(毎月分配型)          | 1.89% | 8.06%  | 1.35%  |
| 6  | PIMCOニューワールドインカムファンド豪ドルコース毎月分配 | 2.43% | 13.96% | -0.23% |
| 7  | PIMCOニューワールドインカムファンドペソコース毎月分配  | 2.43% | 15.21% | -0.07% |
| 8  | イーストスプリング・インド株式ファンド(3ヵ月決算型)    | 2.57% | 22.28% | 9.90%  |
| 9  | JPM・E-フロンティア・オープン              | 2.38% | 21.12% | 12.27% |
| 10 | アメリカン・ニュー・ステージ・オープン            | 2.89% | 16.86% | 10.83% |
| 11 | イーストスプリング・インド株式オープン            | 2.57% | 22.42% | 10.03% |
| 12 | DIAM新興市場日本株ファンド                | 2.29% | 25.33% | 38.11% |
| 13 | DWS グローバル公益債券ファンド(毎月分配型) Aコース  | 1.99% | 4.15%  | 1.31%  |
| 14 | 東京海上・円資産バランスファンド(毎月決算型)        | 1.23% | 2.24%  | 3.22%  |
| 15 | DIAM 国内株オープン                   | 2.38% | 14.57% | 22.84% |
| 16 | DIAM J-REITアクティブファンド(毎月決算型)    | 1.51% | 12.62% | 2.07%  |
| 17 | 大和 利回り株チャンス13-03(年4回決算型)       | 2.20% | 15.34% | 10.31% |
| 18 | グローバル・ソブリン・オープン(毎月決算型)         | 1.67% | 7.59%  | 2.31%  |
| 19 | ニッセイ/AEW・USリートF為替ヘッジなし(毎月分配型)  | 2.27% | 16.28% | 7.00%  |
| 20 | DWS グローバル公益債券ファンド(毎月分配型) Bコース  | 1.99% | 9.00%  | 4.32%  |

注：コストは販売手数料(消費税込み)の5分の1と信託報酬率(消費税込み)の合計値。

リスク、リターンは過去5年のリスク、リターンを年率換算。

DIAM 国内株オープンは2019年5月29日付でファンド名をOne 国内株オープンに変更。