



2026年4月30日

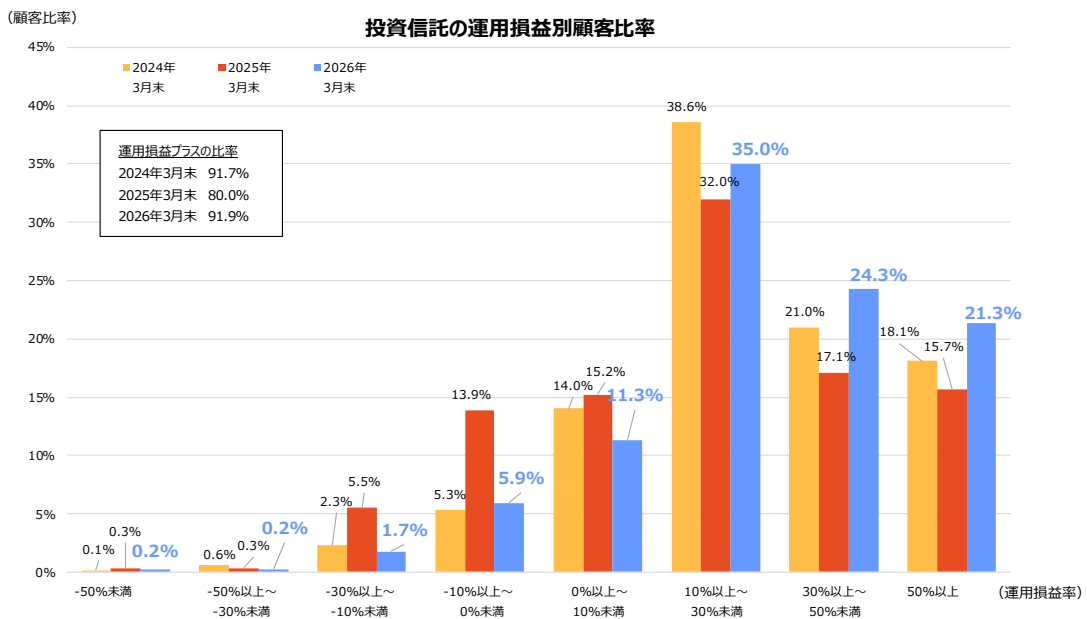
丸三証券株式会社

「投資信託の販売会社における比較可能な共通 KPI」 の公表について

金融庁が2018年（平成30年）6月に公表した「投資信託の販売会社における比較可能な共通 KPI について」に基づき、当社の2026年3月末時点の実績を以下の通り公表します。

投資信託の運用損益別顧客比率

2026年3月末時点の運用損益（トータルリターン）がプラスになっているお客様の比率は91.9%となっております。



対象顧客：2026年3月末時点に投資信託を保有している個人顧客

対象商品：公募国内投信および外国籍投信（ETF、上場REIT、公社債投信<MMF、MMF等>、私募投信、確定拠出年金・財形・ミリオンを除く）

計算方法：

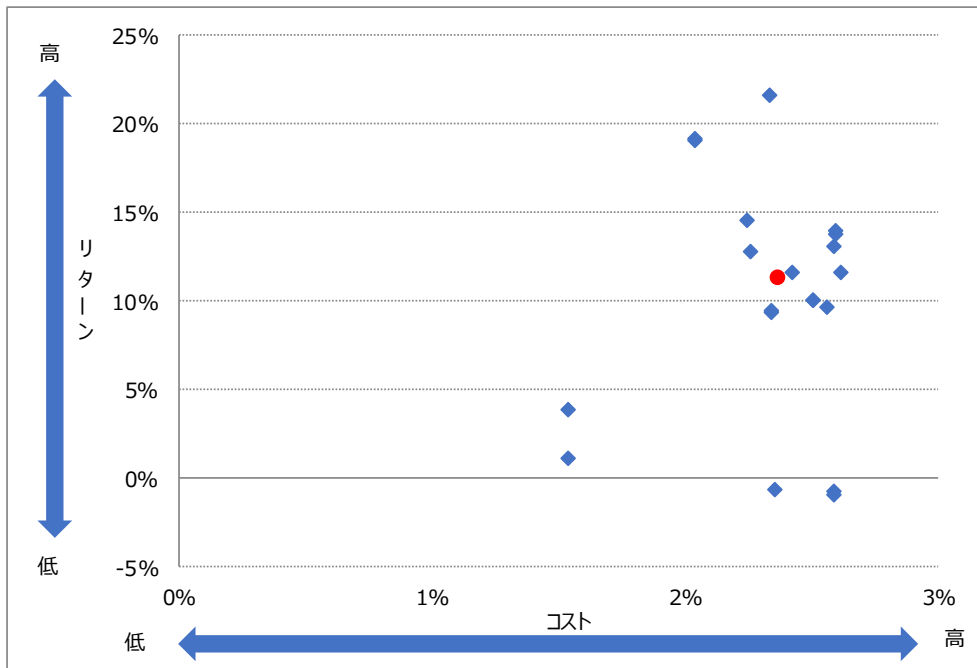
<分子> 基準日時点の評価金額+累計受取分配金(税引き後)+累計売付金額-買付金額(含む税込手数料)

基準日時点までに全部売却・償還された銘柄は対象外

<分母> 基準日時点の評価金額

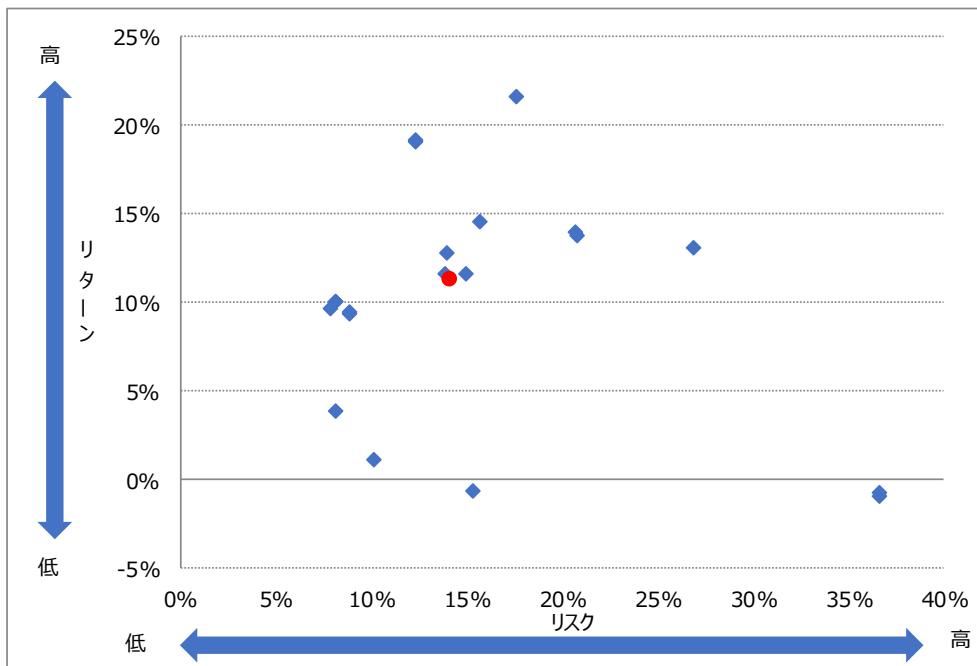
<遡及期間> 2001/10/1~2026/3/31

投資信託の預り残高上位 20 銘柄のコスト・リターン(2026 年 3 月末)



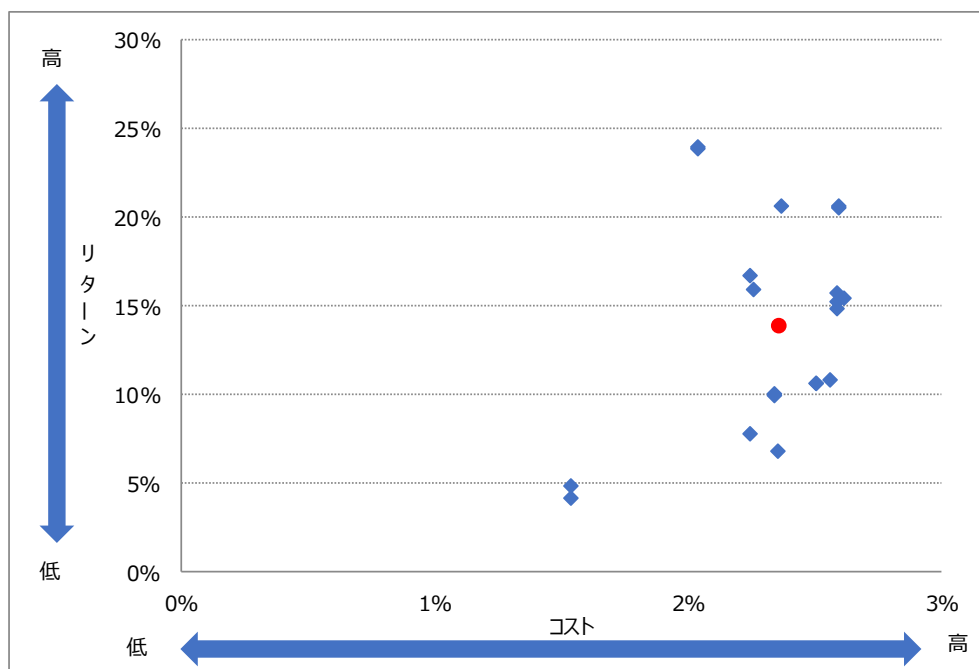
残高加重平均値 (●マーク)	コスト	リターン
	2.37%	11.29%

投資信託の預り残高上位 20 銘柄のリスク・リターン(2026 年 3 月末)



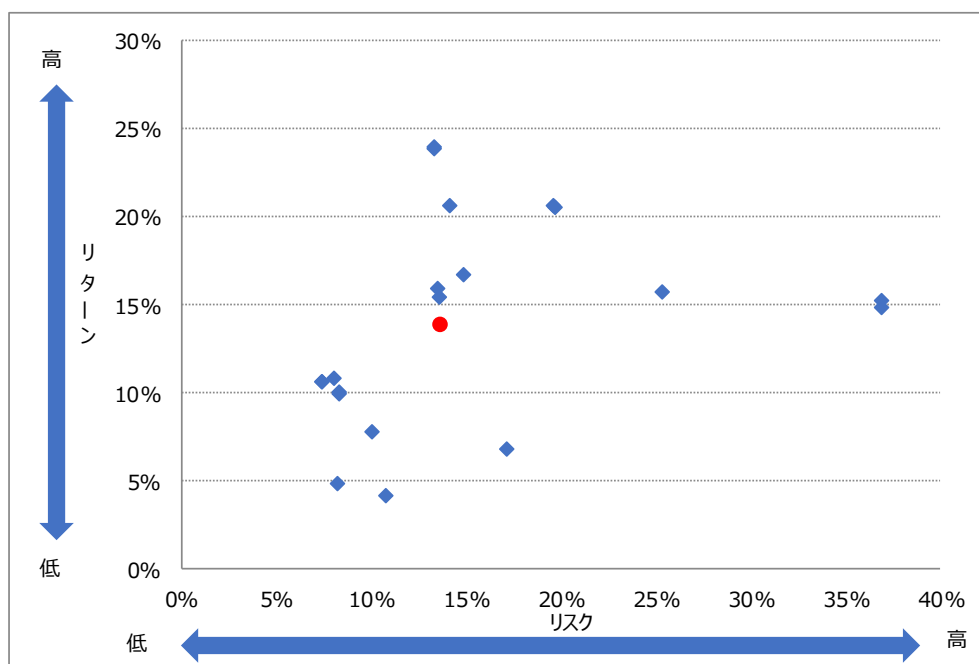
残高加重平均値 (●マーク)	リスク	リターン
	14.08%	11.29%

投資信託の預り残高上位 20 銘柄のコスト・リターン(2025 年 3 月末)



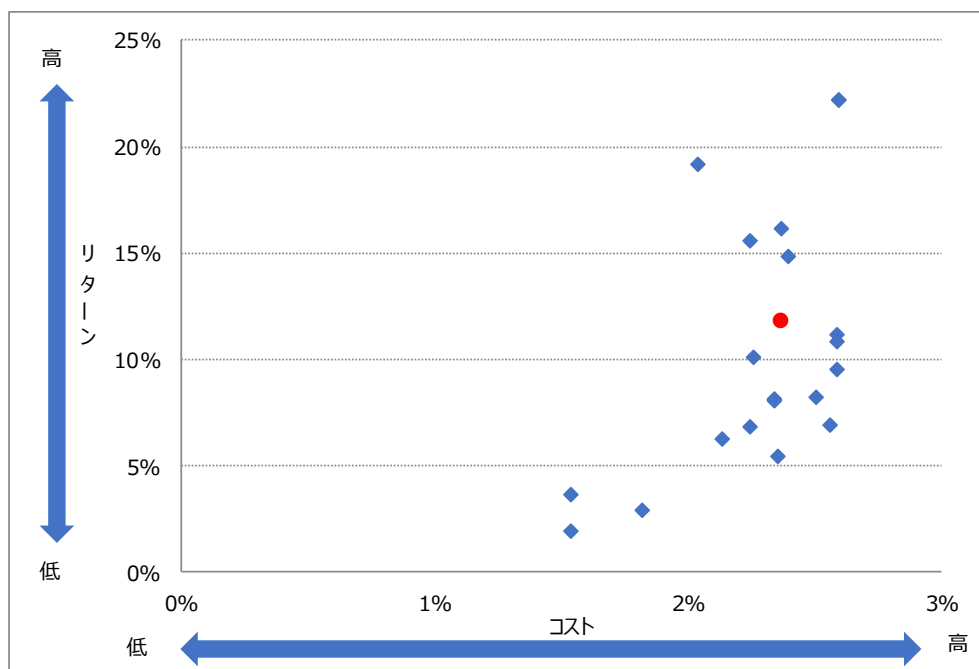
残高加重平均値 (●マーク)	コスト	リターン
	2.36%	13.80%

投資信託の預り残高上位 20 銘柄のリスク・リターン(2025 年 3 月末)



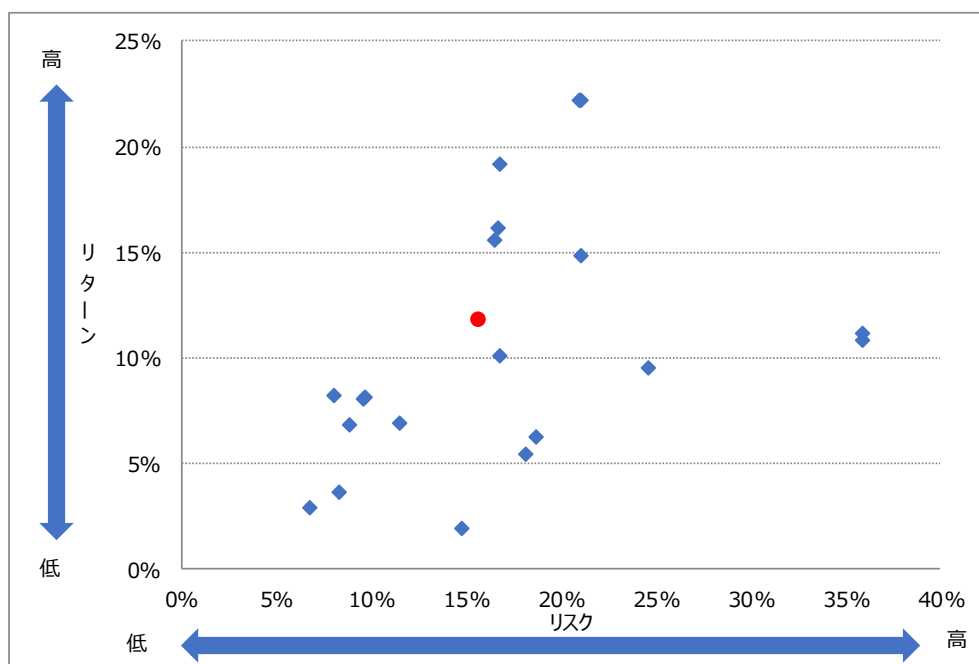
残高加重平均値 (●マーク)	リスク	リターン
	13.68%	13.80%

投資信託の預り残高上位 20 銘柄のコスト・リターン(2024 年 3 月末)



残高加重平均値 (●マーク)	コスト	リターン
	2.37%	11.79%

投資信託の預り残高上位 20 銘柄のリスク・リターン(2024 年 3 月末)



残高加重平均値 (●マーク)	リスク	リターン
	15.65%	11.79%

投資信託の預り残高上位 20 銘柄一覧

(2026 年 3 月末)

当社取扱いファンド残高上位20銘柄（設定後5年以上経過、2026年3月末時点）

順位	ファンド名	コスト	リスク	リターン
1	NWQフレキシブル・インカムファンド 為替ヘッジなし（毎月決算型）	2.34%	8.82%	9.31%
2	NWQフレキシブル・インカムファンド 為替ヘッジなし（年1回決算型）	2.34%	8.85%	9.40%
3	グローバル・ロボティクス株式ファンド（年2回決算型）	2.60%	20.62%	13.91%
4	先進国好配当株式ファンド（3ヵ月決算型）	2.04%	12.33%	19.10%
5	グローバル・ロボティクス株式ファンド（1年決算型）	2.60%	20.76%	13.79%
6	PIMCO インカム戦略ファンド<米ドルインカム>（毎月分配型）	2.51%	8.10%	9.98%
7	ニッセイJPX日経400アクティブファンド	2.24%	15.63%	14.51%
8	小型ブルーチップオープン	2.33%	17.54%	21.65%
9	グローバル・フィンテック株式ファンド（年2回決算型）	2.59%	36.62%	-0.92%
10	グローバル・スペース株式ファンド（1年決算型）	2.59%	26.89%	13.11%
11	先進国好配当株式ファンド（年2回決算型）	2.04%	12.30%	19.13%
12	ニッセイリートオープン（毎月分配型）	1.54%	10.07%	1.13%
13	グローバル・フィンテック株式ファンド	2.59%	36.58%	-0.73%
14	PIMCO インカム戦略ファンド<米ドルインカム>（年2回分配型）	2.51%	8.11%	10.01%
15	One高格付インカム・オープン（毎月決算コース）	1.54%	8.07%	3.81%
16	PIMCO インカム戦略ファンド<世界通貨分散コース>（毎月分配型）	2.56%	7.86%	9.60%
17	日本株発掘ファンド	2.26%	13.94%	12.73%
18	日本厳選中小型株ファンド	2.35%	15.25%	-0.68%
19	世界セレクトティブ株式オープン（年2回決算型）	2.61%	13.84%	11.57%
20	JPM・E-フロンティア・オープン	2.42%	14.92%	11.58%

(2025 年 3 月末)

当社取扱いファンド残高上位20銘柄（設定後5年以上経過、2025年3月末時点）

順位	ファンド名	コスト	リスク	リターン
1	NWQフレキシブル・インカムファンド 為替ヘッジなし（毎月決算型）	2.34%	8.29%	9.93%
2	NWQフレキシブル・インカムファンド 為替ヘッジなし（年1回決算型）	2.34%	8.32%	10.00%
3	グローバル・ロボティクス株式ファンド（年2回決算型）	2.60%	19.53%	20.57%
4	グローバル・ロボティクス株式ファンド（1年決算型）	2.60%	19.68%	20.51%
5	先進国好配当株式ファンド（3ヵ月決算型）	2.04%	13.28%	23.90%
6	ニッセイJPX日経400アクティブファンド	2.24%	14.86%	16.72%
7	グローバル・フィンテック株式ファンド（年2回決算型）	2.59%	36.92%	14.87%
8	PIMCOインカム戦略ファンド<米ドルインカム>（毎月分配型）	2.51%	7.38%	10.60%
9	グローバル・スペース株式ファンド（1年決算型）	2.59%	25.32%	15.74%
10	ニッセイリートオープン（毎月分配型）	1.54%	10.78%	4.12%
11	グローバル・フィンテック株式ファンド	2.59%	36.90%	15.19%
12	先進国好配当株式ファンド（年2回決算型）	2.04%	13.28%	23.94%
13	DIA高格付インカム・オープン（毎月決算コース）	1.54%	8.22%	4.84%
14	日本厳選中小型株ファンド	2.35%	17.08%	6.80%
15	PIMCOインカム戦略ファンド<世界通貨分散コース>（毎月分配型）	2.56%	8.00%	10.82%
16	世界セレクトティブ株式オープン（年2回決算型）	2.61%	13.60%	15.41%
17	日本株発掘ファンド	2.26%	13.43%	15.91%
18	ニッセイ短期インド債券ファンド（毎月決算型）	2.24%	9.97%	7.72%
19	PIMCOインカム戦略ファンド<米ドルインカム>（年2回分配型）	2.51%	7.39%	10.62%
20	JPM北米高配当・成長株ファンド（為替ヘッジなし、3ヵ月決算型）	2.37%	14.15%	20.66%

(2024年3月末)

当社取扱いファンド残高上位20銘柄 (設定後5年以上経過、2024年3月末時点)

順位	ファンド名	コスト	リスク	リターン
1	NWQフレキシブル・インカムファンド 為替ヘッジなし (毎月決算型)	2.34%	9.59%	8.03%
2	NWQフレキシブル・インカムファンド 為替ヘッジなし (年1回決算型)	2.34%	9.65%	8.07%
3	グローバル・ロボティクス株式ファンド (年2回決算型)	2.60%	20.90%	22.18%
4	グローバル・ロボティクス株式ファンド (1年決算型)	2.60%	21.01%	22.19%
5	グローバル・フィンテック株式ファンド (年2回決算型)	2.59%	35.87%	10.81%
6	ニッセイ J P X 日経 4 0 0 アクティブファンド	2.24%	16.43%	15.57%
7	先進国好配当株式ファンド (3ヵ月決算型)	2.04%	16.78%	19.11%
8	P I M C O インカム戦略ファンド<米ドルインカム> (毎月分配型)	2.51%	8.02%	8.16%
9	グローバル・スペース株式ファンド (1年決算型)	2.59%	24.60%	9.53%
10	ニッセイ J リートオープン (毎月分配型)	1.54%	14.75%	1.87%
11	グローバル・フィンテック株式ファンド	2.59%	35.86%	11.09%
12	日本厳選中小型株ファンド	2.35%	18.16%	5.41%
13	日本株発掘ファンド	2.26%	16.72%	10.05%
14	D I A M 高格付インカム・オープン (毎月決算コース)	1.54%	8.31%	3.64%
15	P I M C O インカム戦略ファンド<世界通貨分散コース> (毎月分配型)	2.56%	11.46%	6.89%
16	ニッセイ短期インド債券ファンド (毎月決算型)	2.24%	8.81%	6.80%
17	D I A M 新興企業日本株オープン 米ドル型	2.40%	21.01%	14.81%
18	ブラジル・ボンド・オープン (毎月決算型)	2.13%	18.70%	6.26%
19	J P M 北米高配当・成長株ファンド (為替ヘッジなし、3ヵ月決算型)	2.37%	16.62%	16.09%
20	ダイワ海外ソリン・ファンド (毎月分配型)	1.82%	6.76%	2.88%

以下の点にご留意ください。

- ・ファンドラップについては、2026年3月末時点の件数、残高が僅少なため対象外
- ・コストは販売手数料率 (消費税込み) の5分の1と信託報酬率 (消費税込み) の合計値
- ・リスクは過去5年間の月次リターンの標準偏差 (年率換算)
- ・リターンは過去5年間のトータルリターン (年率換算)